


FORTALECIENDO HABILIDADES SOCIOEMOCIONALES  
EN TIEMPOS RETADORES

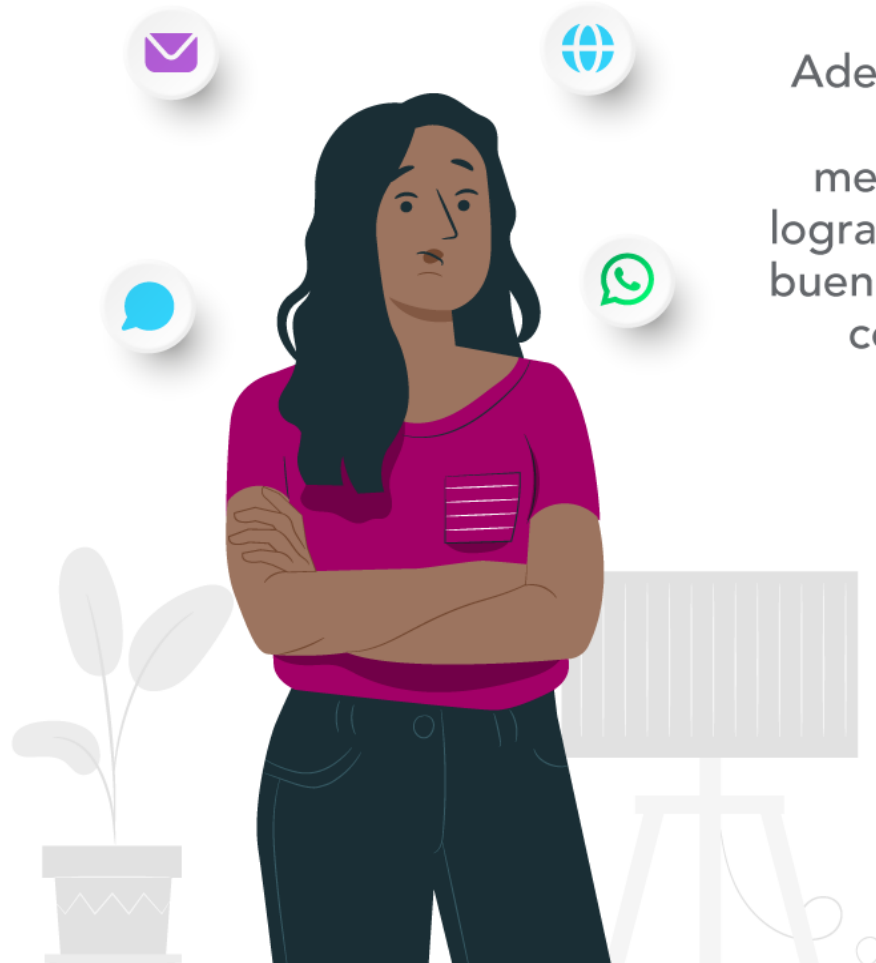
---

# **FORTALECIENDO LA RELACIÓN CON LAS FAMILIAS**



La profesora Rocío está preocupada porque con el regreso a clases hay estudiantes que van a necesitar bastante apoyo y las familias no siempre cuentan con posibilidades de hacerlo.

Además, le abruma recibir tantos mensajes y aún no logra establecer una buena comunicación con las madres y padres.



## Reconocer la emoción:

1

Es normal sentirse desanimado y dudar si lograremos que nuestros estudiantes enfrenten los desafíos del retorno sin el apoyo de sus familias.

2

También es comprensible sentirse abrumado por la demanda constante de información de padres y madres de familia.

3

Aprovechemos este interés para construir una relación de colaboración con las familias. Para ello la **comunicación eficaz** es clave.

## Recomendaciones:



**Escuchar con empatía y comprensión** las situaciones complejas que han atravesado las familias.



**Enfatizar el valor del apoyo de las familias** para el retorno y qué se espera como apoyo.



**Acoger el interés y preocupaciones**

de las familias y responder con claridad a sus preguntas.



Establecer **canales abiertos de comunicación con las familias**, a

través de medios y horarios específicos.



**Comunicación cercana con las familias** de los estudiantes en

condiciones más vulnerables, para asegurar su regreso y permanencia en la escuela.



## Conclusión:

Este regreso a clases es emocionante y retador tanto para docentes y estudiantes como para las familias.

**Cada esfuerzo es valioso y suma para promover el bienestar y los logros de aprendizaje.**

